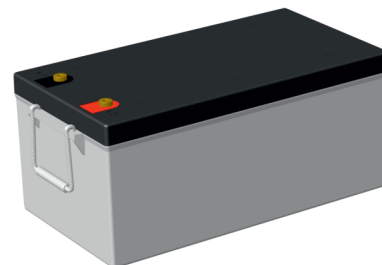


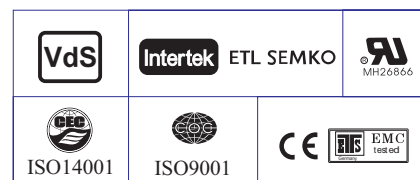
### Технические характеристики

Номинальное напряжение	12 В	
Номинальная мощность ( $W_{15}$ )	810.0 Вт/Эл при 15-мин разряде до $U_{кон.}=1.67$ В/Эл	
Номинальная ёмкость ( $C_{10}$ )	230.0 Ач при разряде 20-час до $U_{кон.}=1.80$ В/Эл при 25°C	
Ёмкость на режимах	230.0 Ач при 10-час разряде до $U_{кон.}=1.80$ В/Эл при 25°C	
	213.6 Ач при 8-час разряде до $U_{кон.}=1.80$ В/Эл при 25°C	
	202.5 Ач при 5-час разряде до $U_{кон.}=1.75$ В/Эл при 25°C	
	197.1 Ач при 3-час разряде до $U_{кон.}=1.75$ В/Эл при 25°C	
	146.4 Ач при 1-час разряде до $U_{кон.}=1.67$ В/Эл при 25°C	
Вес	73.3 кг	
Внутреннее сопротивление	2.5 мОм	
Температура эксплуатации	Разряд	-20°C ~ 55°C
	Заряд	-20°C ~ 40°C
	Хранение	-15°C ~ 50°C
Оптимальная рабочая температура 25±3°C		
Напряжение заряда	Буферный режим	2.25-2.30 В/Эл (темп. коэф. -3мВ/Эл/°С)
	Выравнивающий заряд	2.30-2.40 В/Эл (темп. коэф. -4мВ/Эл/°С)
Максимальный ток заряда	57.5 А	
Максимальный ток разряда	2300 А (5 сек.)	
Саморазряд	≤3% в месяц при 25°C	
Размеры	Длина	522±2 мм
	Ширина	268±2 мм
	Высота	220±2 мм
	Высота (макс.)	226±2 мм
Материал корпуса	Ударопрочный, негорючий ABS (акрило-бутадиен-стирол), соответствует UL94 V-0	
Тип вывода	Под болт М8 (момент затяжки болтов 11.0-14.7 Нм)	
Зависимость $C_{ном.}$ (%) от t (°C)	40°C - 106% 25°C - 100% 0°C - 86%	
Срок службы (при 25°C)	12 лет в буферном режиме	
Технология	AGM	



### Области применения

- ♦ Источники бесперебойного питания
- ♦ Системы аварийного освещения
- ♦ Медицинское оборудование и лабораторные приборы
- ♦ Системы аварийных источников питания
- ♦ Системы электрозапуска
- ♦ Системы коммуникации
- ♦ Дата-центры и центры обработки данных



### Разряд постоянным током : А ( 25 °С)

$U_k/T_{разряда}$	5мин	10мин	15мин	20мин	30мин	45мин	1ч	2ч	3ч	4ч	5ч	6ч	8ч	10ч
1.85 В/Эл	490.5	391.6	339.5	267.0	188.4	140.9	126.6	93.0	76.0	56.6	44.8	37.9	26.2	22.4
1.80 В/Эл	557.9	444.5	384.8	301.9	212.4	150.5	130.8	95.8	80.5	58.5	46.4	39.4	26.7	23.0
1.75 В/Эл	605.9	482.1	416.5	325.9	228.5	157.5	136.2	99.7	83.6	59.7	48.0	40.5	27.0	23.1
1.70 В/Эл	647.8	514.0	442.4	345.6	242.2	163.1	142.2	103.9	85.6	61.1	49.1	41.4	27.4	23.2
1.67 В/Эл	670.4	530.3	455.3	355.0	248.0	171.2	143.7	106.6	87.6	62.4	49.8	42.0	27.7	23.6
1.60 В/Эл	694.1	548.4	469.4	364.1	254.0	180.7	146.4	110.2	89.3	64.0	50.9	42.8	27.8	23.7

### Разряд постоянной мощностью : Вт/Эл ( 25 °С)

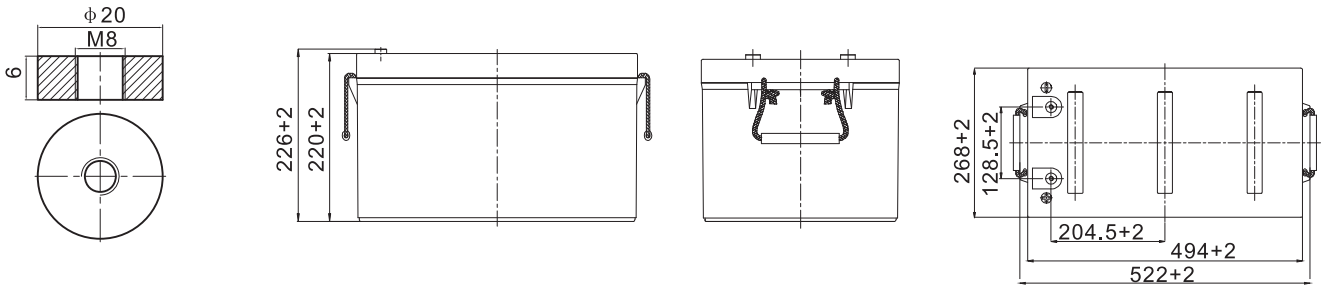
$U_k/T_{разряда}$	5мин	10мин	15мин	20мин	30мин	45мин	1ч	2ч	3ч	4ч	5ч	6ч	8ч	10ч
1.85 В/Эл	916.1	736.7	642.9	507.9	360.0	270.8	244.8	180.2	147.9	110.6	87.8	74.6	51.9	44.5
1.80 В/Эл	1024.8	824.1	719.1	568.1	402.7	287.5	251.7	184.6	155.8	113.8	90.7	77.2	52.9	45.7
1.75 В/Эл	1093.7	879.6	767.5	606.3	429.8	299.0	260.9	191.4	161.1	115.9	93.4	79.2	53.2	45.8
1.70 В/Эл	1149.8	924.7	806.9	637.4	451.9	307.5	270.8	198.4	164.3	118.0	95.3	80.7	54.0	46.1
1.67 В/Эл	1168.5	939.7	810.0	647.8	459.2	321.0	272.3	202.6	167.5	120.0	96.2	81.5	54.5	46.7
1.60 В/Эл	1184.9	952.9	831.5	656.9	465.6	335.7	275.3	208.0	169.7	122.4	98.0	82.7	54.7	46.9



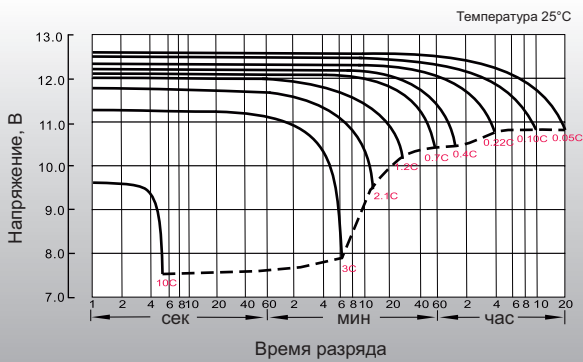
### Размеры и выводы

#### Выводы: M8

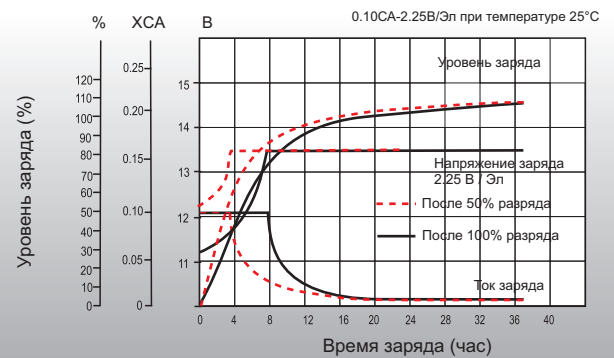
Единица измерения: мм



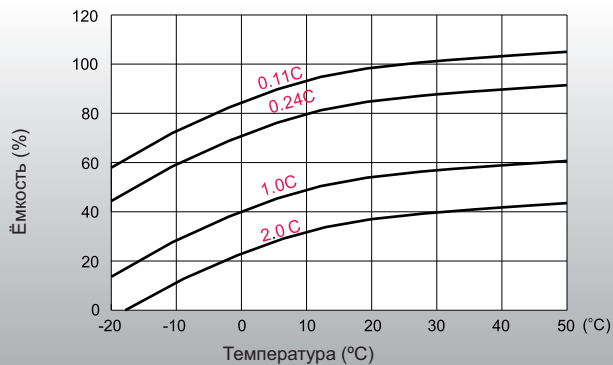
### Разрядные характеристики



### Характеристики заряда (буферный режим)



### Зависимость ёмкости от температуры



### Зависимость срока службы от температуры

