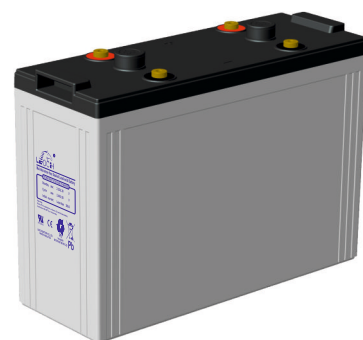


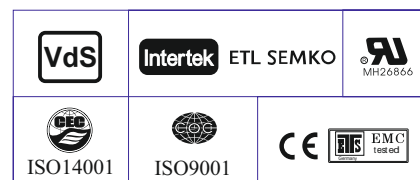
### Технические характеристики

Номинальное напряжение	2 В		
Номинальная ёмкость (C <sub>10</sub> )	1000 Ач при 10-час разряде до U <sub>кон.</sub> 1.80 В/Эл при 25°C		
Размеры	Длина	475±3 мм	
	Ширина	175±3 мм	
	Высота	328±3 мм	
	Высота (макс.)	350±3 мм	
Вес	60.0 кг ±3%		
Тип вывода	Под болт М8 (момент затяжки болтов 11.0-14.7 Нм)		
Материал корпуса	ABS (акрило-бутадиен-стирол)		
Технология	AGM		
Ток короткого замыкания	11000 А		
Максимальный ток заряда	0.3 С		
Внутреннее сопротивление	0.3 мОм		
Температура эксплуатации	Разряд	-40°C ~ 60°C	
	Заряд	-20°C ~ 60°C	
Зависимость C <sub>ном.</sub> от °C	Хранение	-40°C ~ 60°C	
		Оптимальная рабочая температура 25±3°C	
Напряжение заряда	40°C - 103%		
	25°C - 100%		
	0°C - 86%		
Саморазряд	Буферный режим	2.25-2.30 В/Эл (темп. коэф. -3 мВ/°C)	
	Циклический режим	2.35-2.40 В/Эл (темп. коэф. -5 мВ/°C)	
Срок службы	≤3% в месяц при 25°C. Могут храниться до 6 месяцев при 25°C, после чего требуется заряд. При более высоких температурах сроки хранения сокращаются		
	16 лет в буферном режиме или более 260 циклов заряда-разряда в циклическом режиме при 100% разряде		



### Области применения

- ♦ Системы телекоммуникации и связи
- ♦ Системы аварийного освещения
- ♦ Системы пожарной и охранной сигнализации
- ♦ Электростанции и подстанции
- ♦ Источники бесперебойного питания
- ♦ Резервное питание различных промышленных объектов
- ♦ Автоматика на железнодорожном и воздушном транспорте



### Разряд постоянным током : А ( 25 °C )

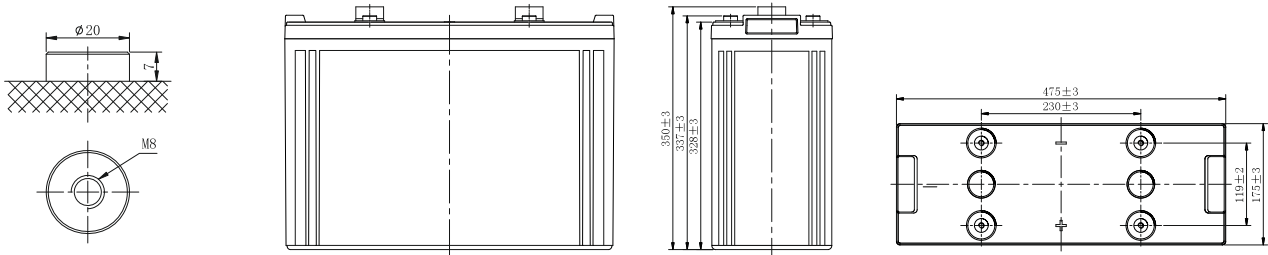
U <sub>к.Т.</sub> разряда	30мин	45мин	1ч	1.5ч	2ч	3ч	4ч	5ч	6ч	8ч	10ч	20ч
1.85 В/Эл	696.0	550.3	481.6	379.8	307.7	234.1	188.3	158.9	137.9	112.1	93.7	50.2
1.80 В/Эл	786.9	615.3	533.0	415.5	334.7	253.2	202.9	171.1	147.9	120.0	100.0	53.0
1.75 В/Эл	822.4	640.3	552.7	429.5	345.0	260.0	208.0	175.0	151.0	122.2	101.6	53.7
1.70 В/Эл	878.2	664.6	573.0	444.0	356.0	267.6	213.2	179.0	154.3	124.4	103.1	54.4
1.67 В/Эл	938.9	679.6	585.0	452.0	362.0	271.6	216.2	181.2	156.1	125.6	104.0	54.8
1.60 В/Эл	949.7	714.7	613.5	472.2	377.0	281.6	223.4	186.8	160.5	128.6	106.3	55.7

### Разряд постоянной мощностью : Вт/Эл ( 25 °C )

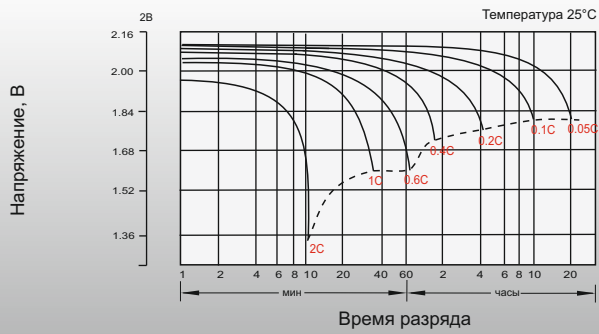
U <sub>к.Т.</sub> разряда	30мин	45мин	1ч	1.5ч	2ч	3ч	4ч	5ч	6ч	8ч	10ч	20ч
1.85 В/Эл	1345.2	1067.0	936.2	740.5	601.3	458.9	370.0	312.7	271.9	221.5	185.4	99.9
1.80 В/Эл	1508.1	1184.4	1029.1	805.6	650.9	494.5	397.4	335.8	290.9	236.6	197.6	105.3
1.75 В/Эл	1562.9	1223.1	1059.6	827.6	667.2	505.5	405.8	342.4	296.2	240.5	200.3	106.6
1.70 В/Эл	1653.7	1259.5	1090.9	850.4	684.9	517.9	414.6	349.2	301.8	244.2	203.1	107.8
1.67 В/Эл	1751.0	1281.4	1108.4	862.5	693.9	524.2	419.3	352.8	304.8	246.4	204.7	108.6
1.60 В/Эл	1755.9	1333.3	1151.4	893.6	717.5	540.4	431.1	362.0	312.1	251.5	208.5	110.4

### Размеры и выводы

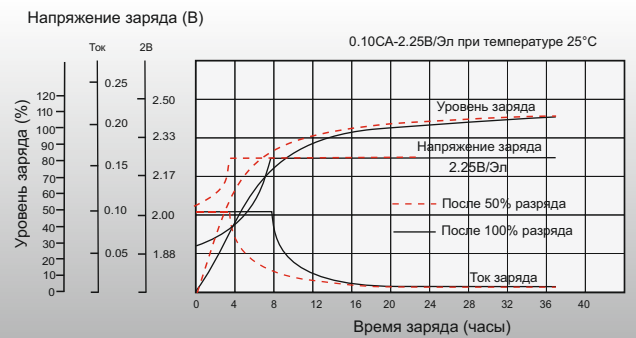
- Выводы: M8
- Единица измерения: мм



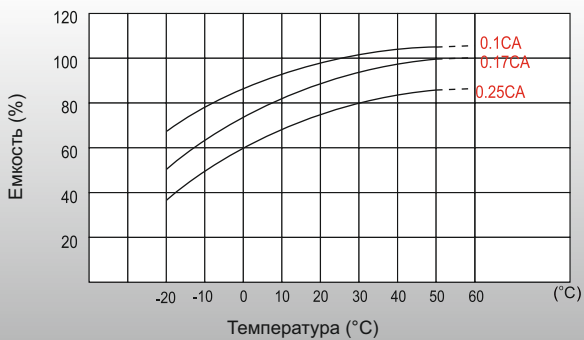
### Разрядные характеристики



### Характеристики заряда (буферный режим)



### Зависимость ёмкости от температуры



### Зависимость срока службы от температуры

