

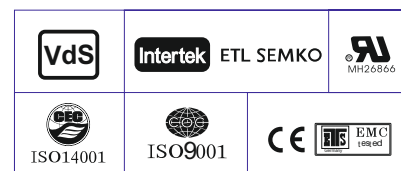
### Технические характеристики

Номинальное напряжение	2В	
Номинальная емкость (С10)	450.0 Ач	
Размеры	Длина	210±2мм
	Ширина	175±2мм
	Высота	330±2мм
	Высота (макс.)	350±2мм
Вес	26.0кг	
Выводы	Под болт М8 (момент затяжки болтов 11-14,7 Нм)	
Материал корпуса	ABS (акрило-бутадиен-стирол)	
Емкость на режимах	478.0 Ач	(20ч, 1.80В/Эл, 25°C)
	450.0 Ач	(10ч, 1.80В/Эл, 25°C)
	399.0 Ач	(5ч, 1.75В/Эл, 25°C)
	283.1 Ач	(1ч, 1.60В/Эл, 25°C)
Макс. ток разряда	3600 А (5с)	
Внутреннее сопротивление	0.6 мОм	
Диапазон рабочих температур	Разряд :	-40~60°C
	Заряд:	-20~40°C
	Хранение:	-40~40°C
Оптимальная °С эксплуатации	25±3°C	
Заряд (циклический режим)	Максимальный ток заряда: 135,0 А.	
	Напряжение заряда: 2,4 - 2,5 В при 25°C	
	Температурный коэффициент: -5мВ/°С	
Заряд (буферный режим)	Напряжение заряда: 2,25 - 2,3 В при 25°C	
	Температурный коэффициент: -3мВ/°С	
Зависимость Сном. от °С	40°C	103%
	25°C	100%
	0°C	86%
Саморазряд	Могут храниться до 6 месяцев при 25°C, после чего требуется заряд. При более высоких температурах сроки хранения сокращаются. Срок службы 16 лет.	



### Области применения

- ♦ Системы телекоммуникаций, базовых станций (проводной и сотовой связи)
- ♦ Системы электропитания связи, в том числе, военной связи
- ♦ Системы передачи данных, телевизионных сигналов и т.д.
- ♦ Источники бесперебойного питания (ИБП), в том числе, в системах телекоммуникаций
- ♦ Системы резервного электропитания технологического оборудования на объектах связи, энергетики и других отраслях промышленности
- ♦ Аварийное освещение
- ♦ Совместная работа с солнечными батареями и ветрогенераторами



### Разряд постоянным током : А ( 25 °С)

U <sub>к</sub> /T разряда	15мин	20мин	30мин	45мин	1ч	1.5ч	2ч	3ч	4ч	5ч	6ч	8ч	10ч	20ч
1.85В/Эл	450.8	392.8	321.2	254.0	222.3	170.9	138.4	105.3	84.7	71.5	62.1	50.4	42.2	22.6
1.80В/Эл	524.3	452.6	363.2	284.0	246.0	187.0	150.6	114.0	91.3	77.0	66.6	54.0	45.0	23.9
1.75В/Эл	554.6	474.9	379.6	295.5	255.1	193.3	155.2	117.0	93.6	78.8	68.0	55.0	45.7	24.2
1.70В/Эл	586.1	499.8	405.3	306.8	264.5	199.8	160.2	120.4	96.0	80.5	69.4	56.0	46.4	24.5
1.67В/Эл	604.6	513.9	433.3	313.7	270.0	203.4	162.9	122.2	97.3	81.5	70.2	56.5	46.8	24.6
1.60В/Эл	648.0	547.2	438.3	329.9	283.1	212.5	169.7	126.7	100.5	84.0	72.2	57.9	47.8	25.1

### Разряд постоянной мощностью : Вт/Эл ( 25 °С)

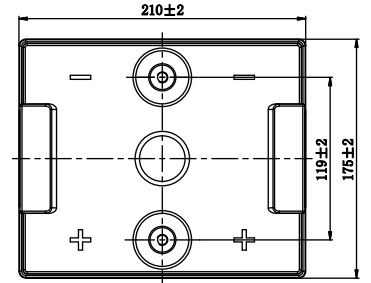
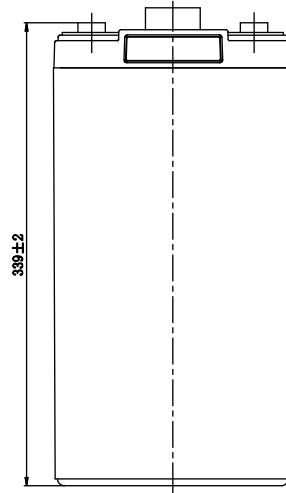
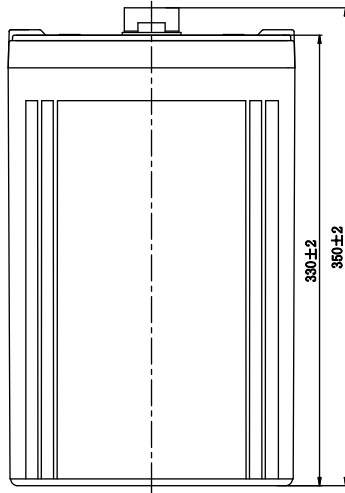
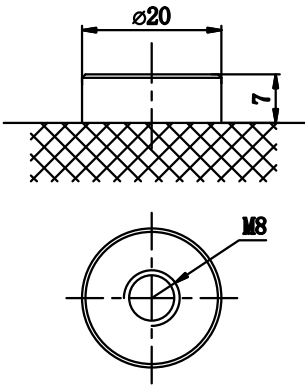
U <sub>к</sub> /T разряда	15мин	20мин	30мин	45мин	1ч	1.5ч	2ч	3ч	4ч	5ч	6ч	8ч	10ч	20ч
1.85В/Эл	866.1	756.8	620.9	492.5	432.1	333.2	270.6	206.5	166.5	140.7	122.4	99.7	83.4	44.9
1.80В/Эл	996.7	863.6	696.1	546.6	475.0	362.5	292.9	222.5	178.8	151.1	130.9	106.5	88.9	47.4
1.75В/Эл	1043.3	897.4	721.3	564.5	489.0	372.4	300.2	227.5	182.6	154.1	133.3	108.2	90.2	47.9
1.70В/Эл	1090.3	935.0	763.2	581.3	503.5	382.7	308.2	233.1	186.6	157.1	135.8	109.9	91.4	48.5
1.67В/Эл	1117.2	955.4	808.2	591.4	511.6	388.1	312.3	235.9	188.7	158.7	137.2	110.9	92.1	48.8
1.60В/Эл	1176.4	1001.4	810.4	615.4	531.4	402.1	322.9	243.2	194.0	162.9	140.4	113.2	93.8	49.7



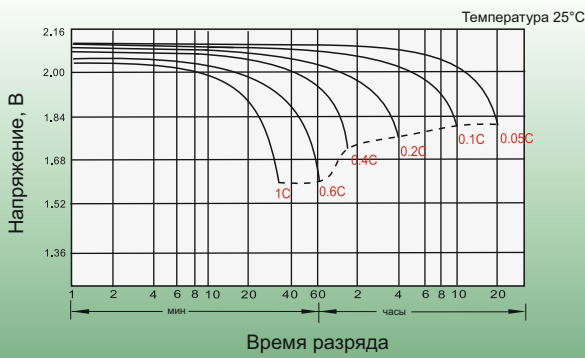
## Размеры и выводы

### Выводы: T11

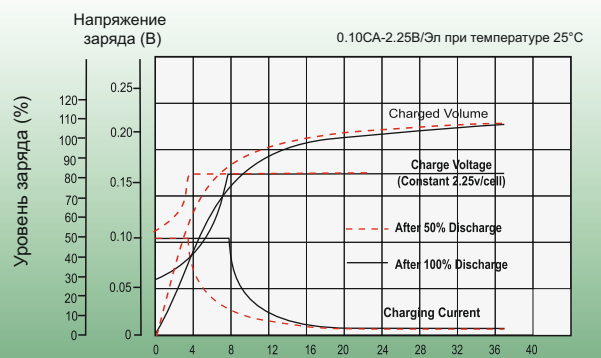
Единица измерения: мм



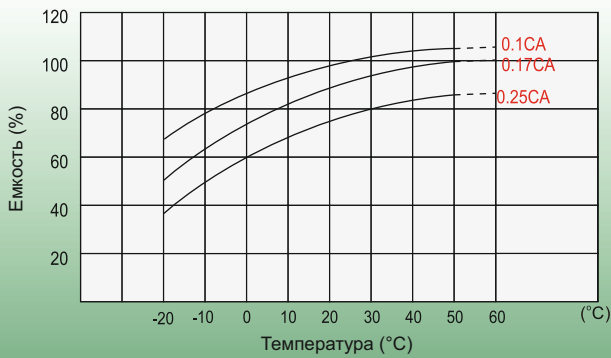
## Разрядные характеристики



## Характеристики заряда (буферный режим)



## Зависимость емкости от температуры



## Зависимость срока службы от температуры

